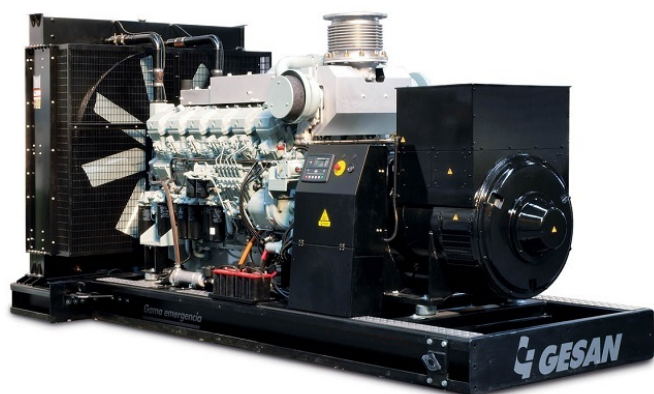


Описание товара Дизельный генератор Gesan

DHA 1500 E ME



Характеристики

Мощность номинальная	1106 кВт (1383 кВА)
Мощность максимальная	1216 кВт (1660 кВА)
Напряжение	230/400 В
Исполнение	открытое
Пуск	электростартер
Степень автоматизации	1 - ручной пуск
Модель	Gesan DHA 1500 E ME
Производитель двигателя	Mitsubishi
Система охлаждения	жидкостная
Частота вращения двигателя	1500 об/мин
Топливо	дизель
Расход топлива при 75% нагрузке	212 л/ч
Рейтинг экономичности	4.05
Число фаз	3
Частота	50 Гц
Тип генератора	Синхронный
Масса	10850 кг
Длина	4600 мм
Ширина	2040 мм
Высота	2200 мм
Страна происхождения	Испания

Гарантия

1 год

Бренд

Gesan

Информация на сайте prom-katalog.ru носит справочный характер и не является публичной офертой, определяемой ст. 437 ГК РФ.

Убедительная просьба уточнять цены и наличие по телефону у вашего менеджера.